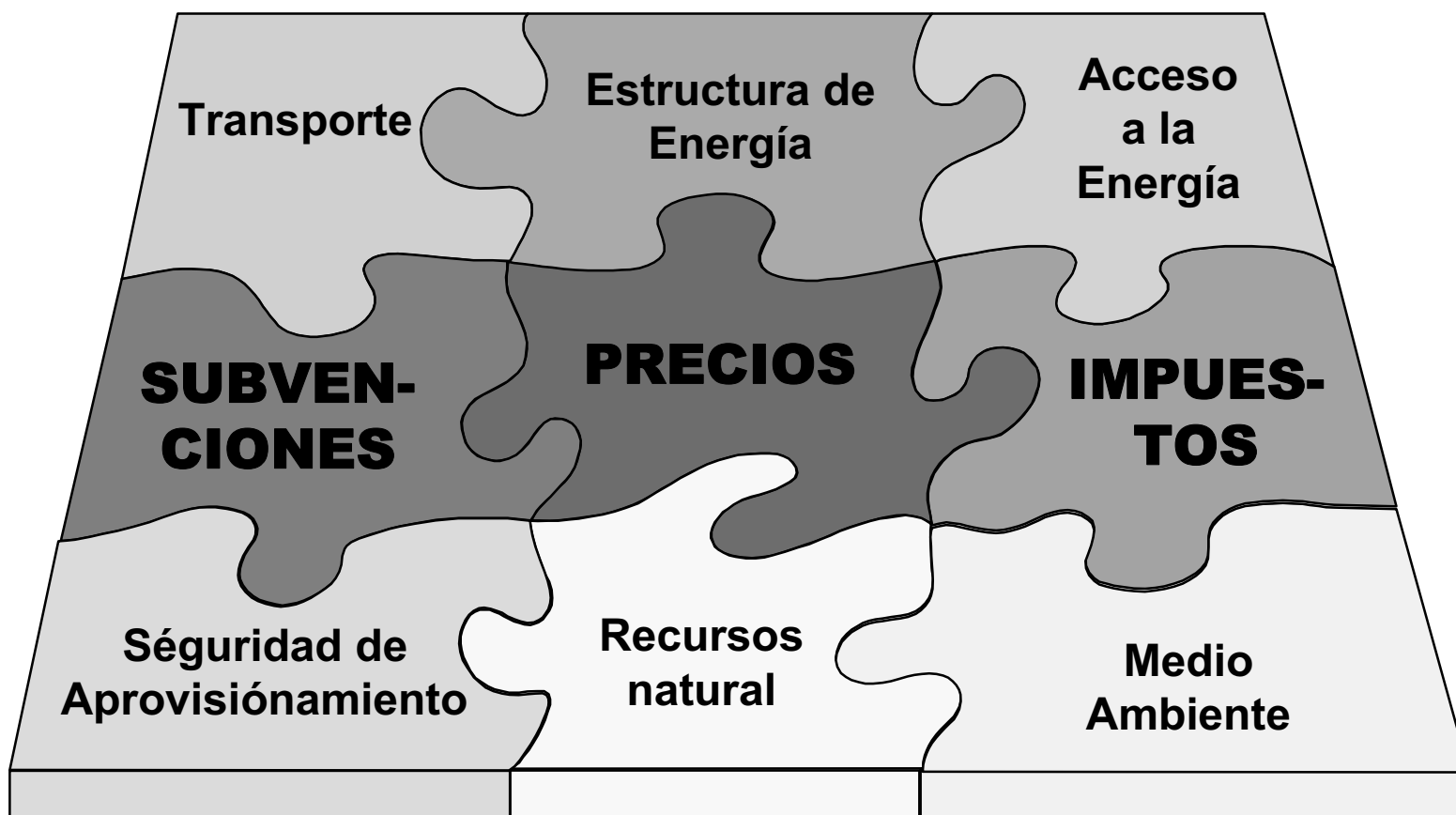


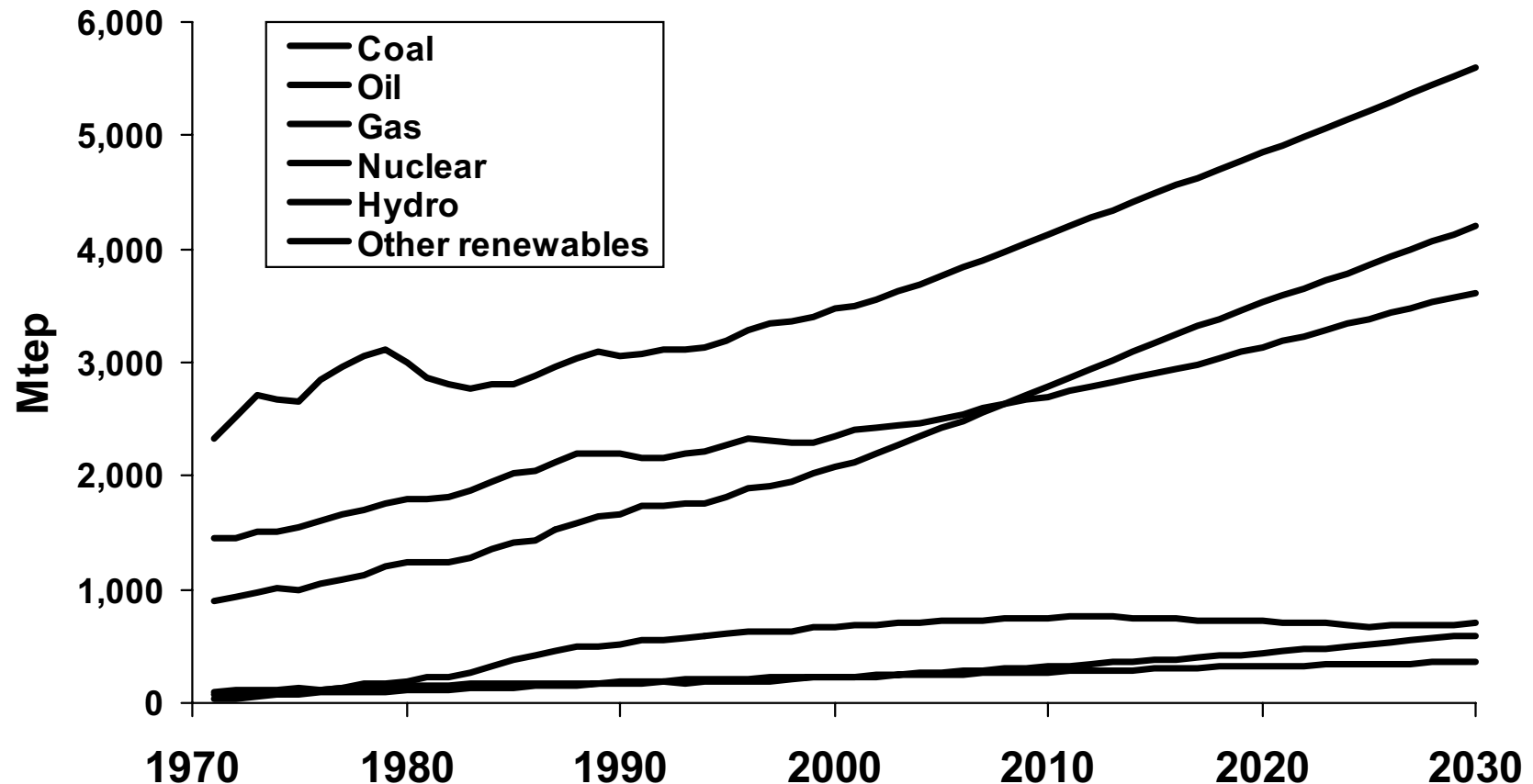
Los Precios de Energía : Estructura y Políticas en los Países de l'OCDE



Sra. Carrie Pottinger,
International Energy Agency



Demanda de Energía Primera en el mundo

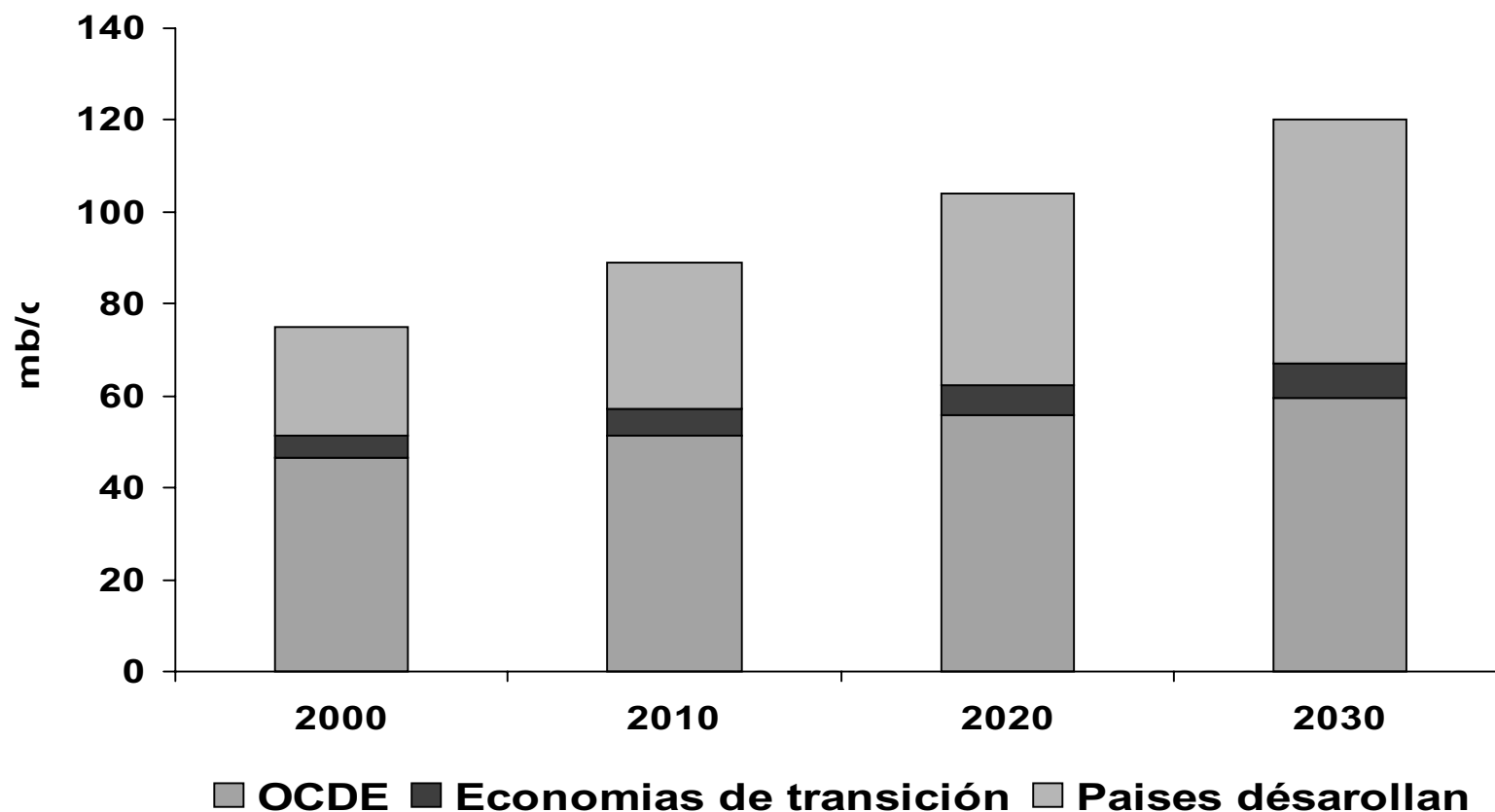


El gas natural crecimiento mas rapido en termos absolutos y los energias renovables (sin hidro) mas rapido en porcentaje, pero el petróleo crudo quadarse el combustible dominante en 2030

Fuente: IEA, *World Energy Outlook 2002*.



Demanda de Petróleo Crudo por Région

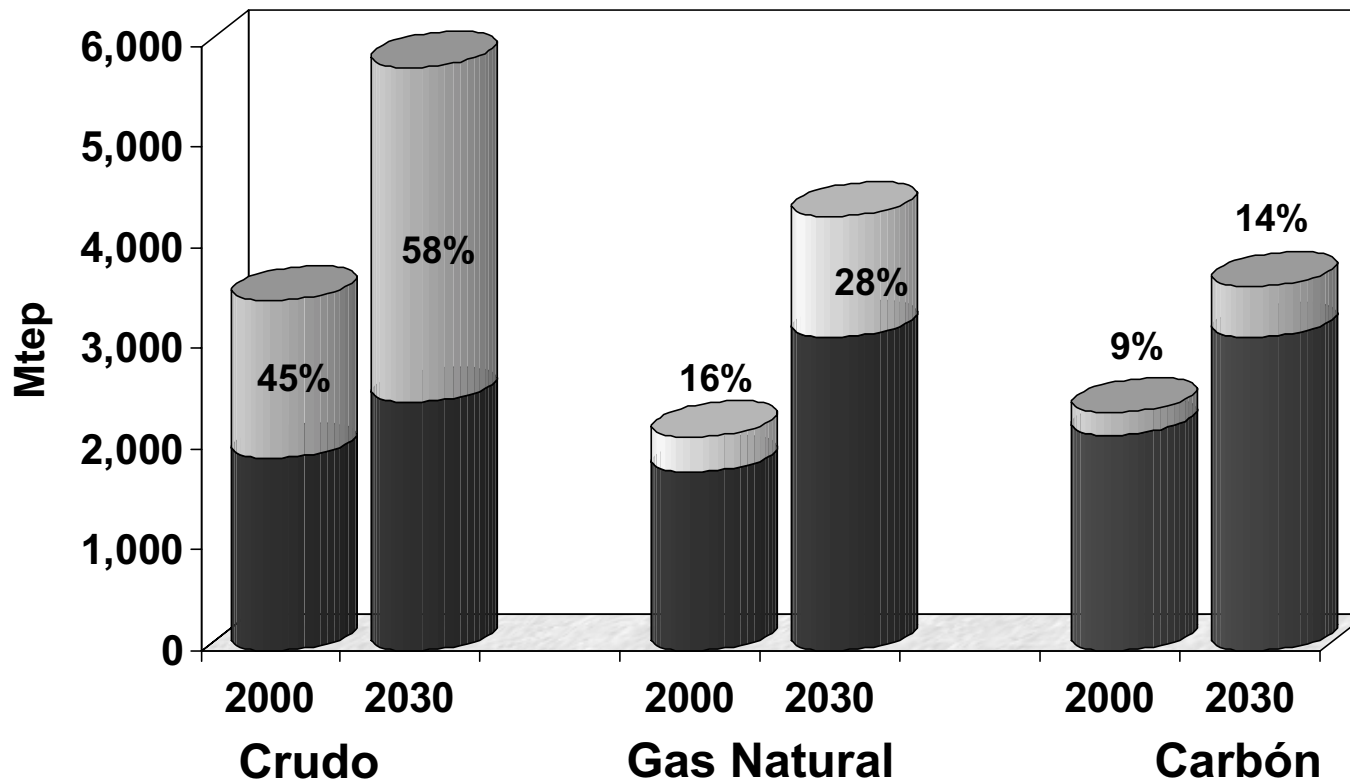


La demanda de crudo crecimien en cada región, pero mas rapidamente en los paises desarrollan

Fuente: IEA, *World Energy Outlook 2002*.



Porcentaje de comercio en la producción de combustibles en el mundo

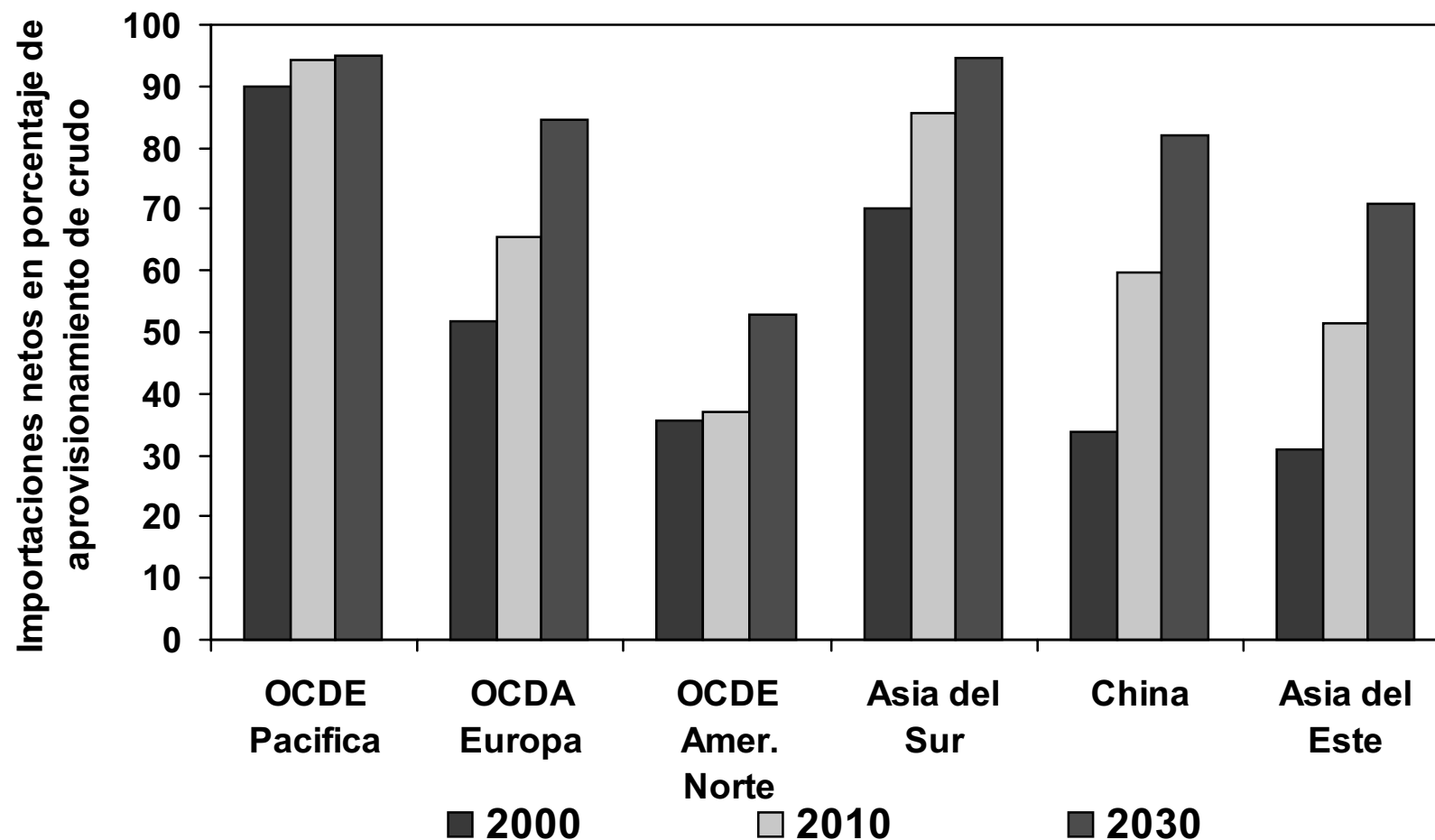


El comercio de energía entre las regiones más que doble desde hoy al 2030, el mayor en petróleo crudo

Fuente: IEA, *World Energy Outlook 2002*.



Dependencia de las importaciones de crudo

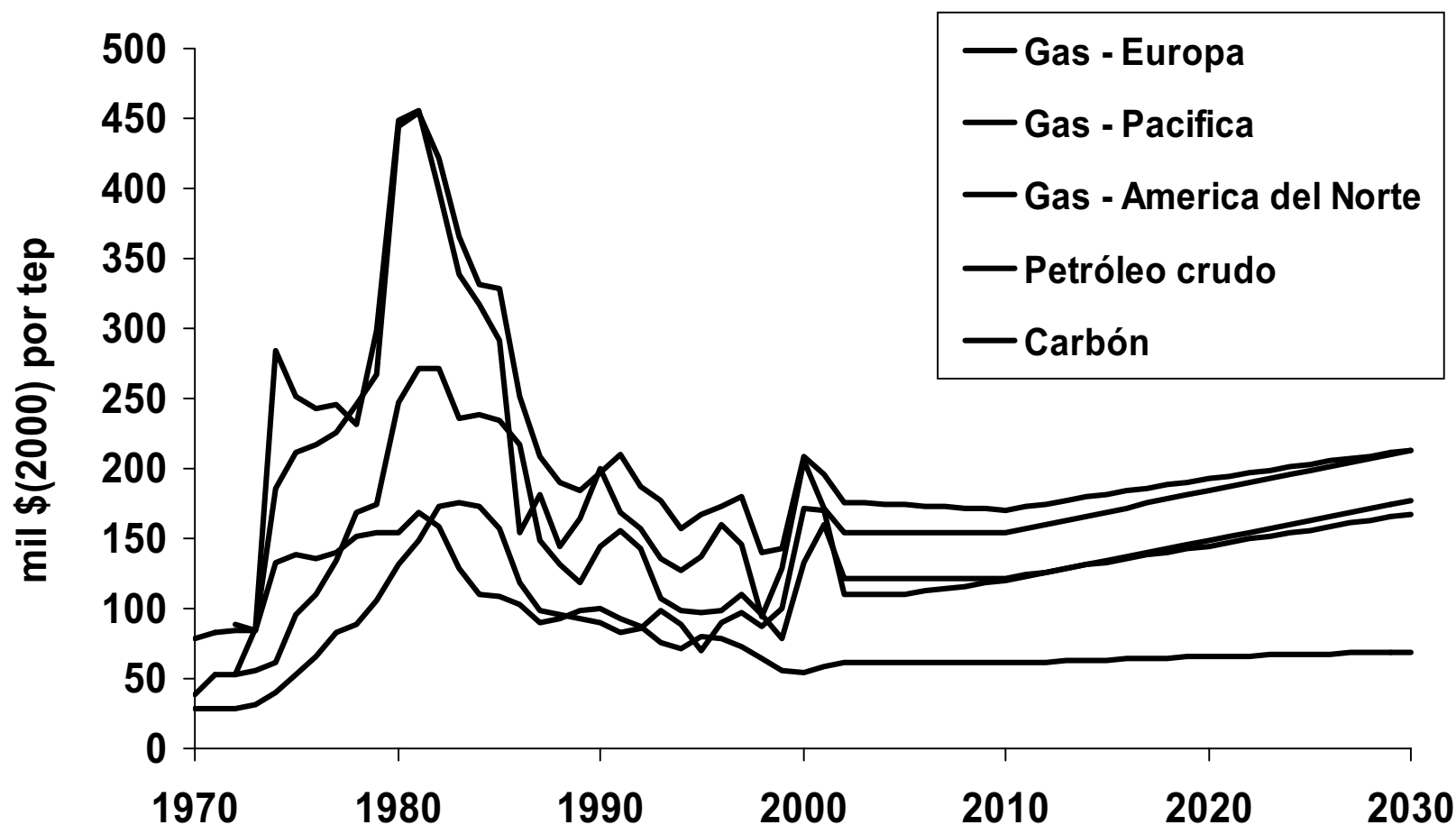


El salto mayor de dependencia de las importaciones estará en Asia, mientras que las importaciones de la OCDE continúan a subir también, especialmente en Europa

Fuente: IEA, World Energy Outlook 2002.



Suposiciones de los precios de fósiles



Suponemos que el precio promedio de petróleo crudo es de \$12 por barril hasta 2010, después sube \$29 en precios reales para el 2030.

Fuente: IEA, *World Energy Outlook 2002*.



Precios Réunidos

? Precios del Mercado Spot

- Tipo de Crudo: Brent, WTI, etc.
- Productos Petrolíferos:
Gasolinas, Diesel, Nafta
Combustible bajo en azufre,
Combustible alta en azufre,
Combustibles de bunkers



? Precios de importación y exportación

- Pétroléo por país (del cuestionario SOM)
- Carbón bituminoso e coke
- Gas natural e GNL

? Precios e impuestos al consumidor

- Industria, doméstico, generación de electricidad



Comparabilidad



- ? **Precios promedio al consumidor**
 - Precio básico, impuestos, precio final
 - Categorías industria y domestica
 - Tarifas

- ? **Especificaciones de productos**
 - Valor calorifico, contenido de azufre, densidad

- ? **Convertir a la moneda común y unidades**
 - Toneladas equivalente de petroleo (TEP)
 - Dólares, en tasa de cambio y en Poder de Paridad del Adquisición (PPA)

- ? **Indices**

- **Volumene ponderados, deflated using CPI and PPI**

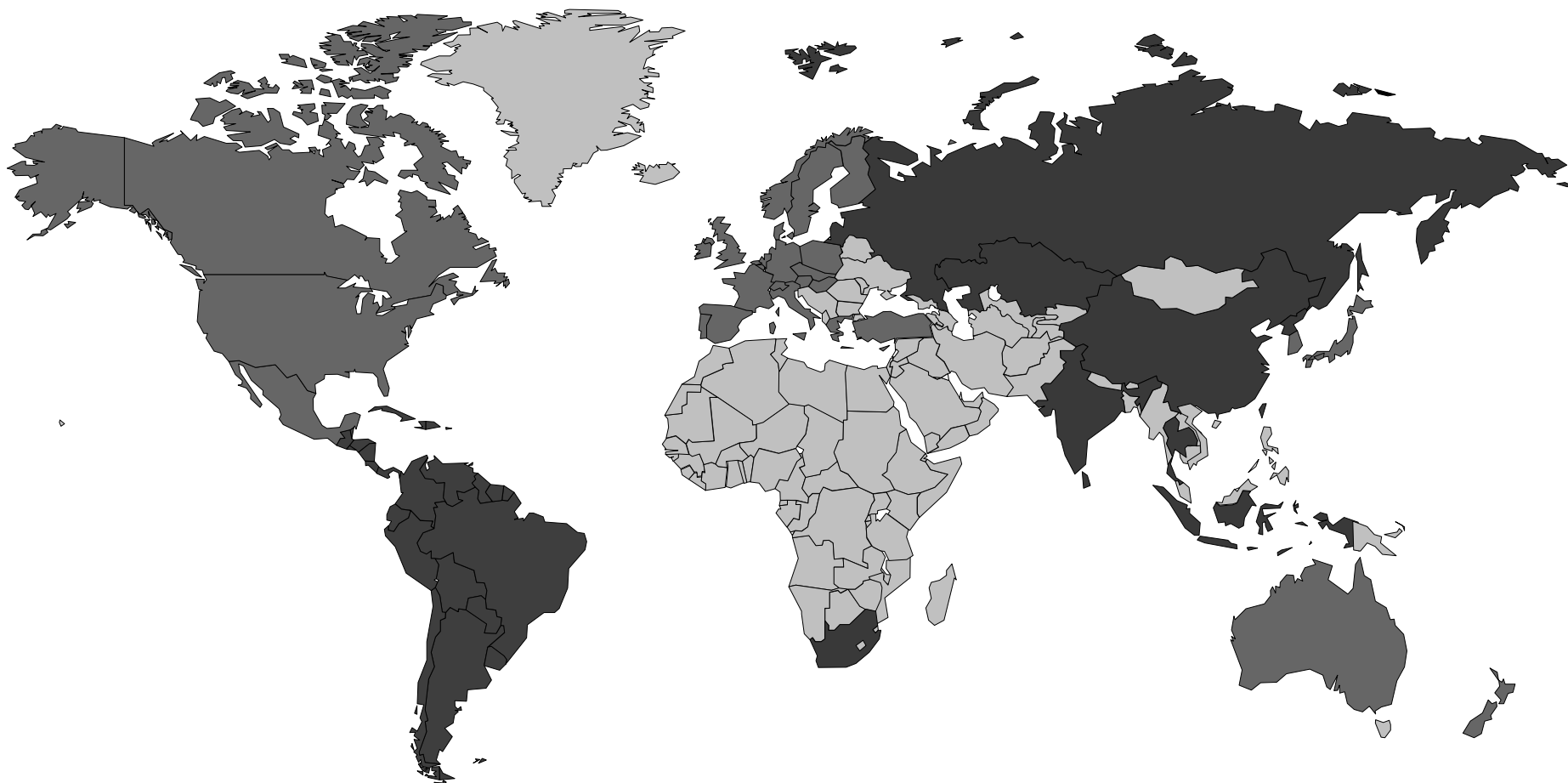


Covertura

? 29 países del OCDE

? 24 países de America Latina

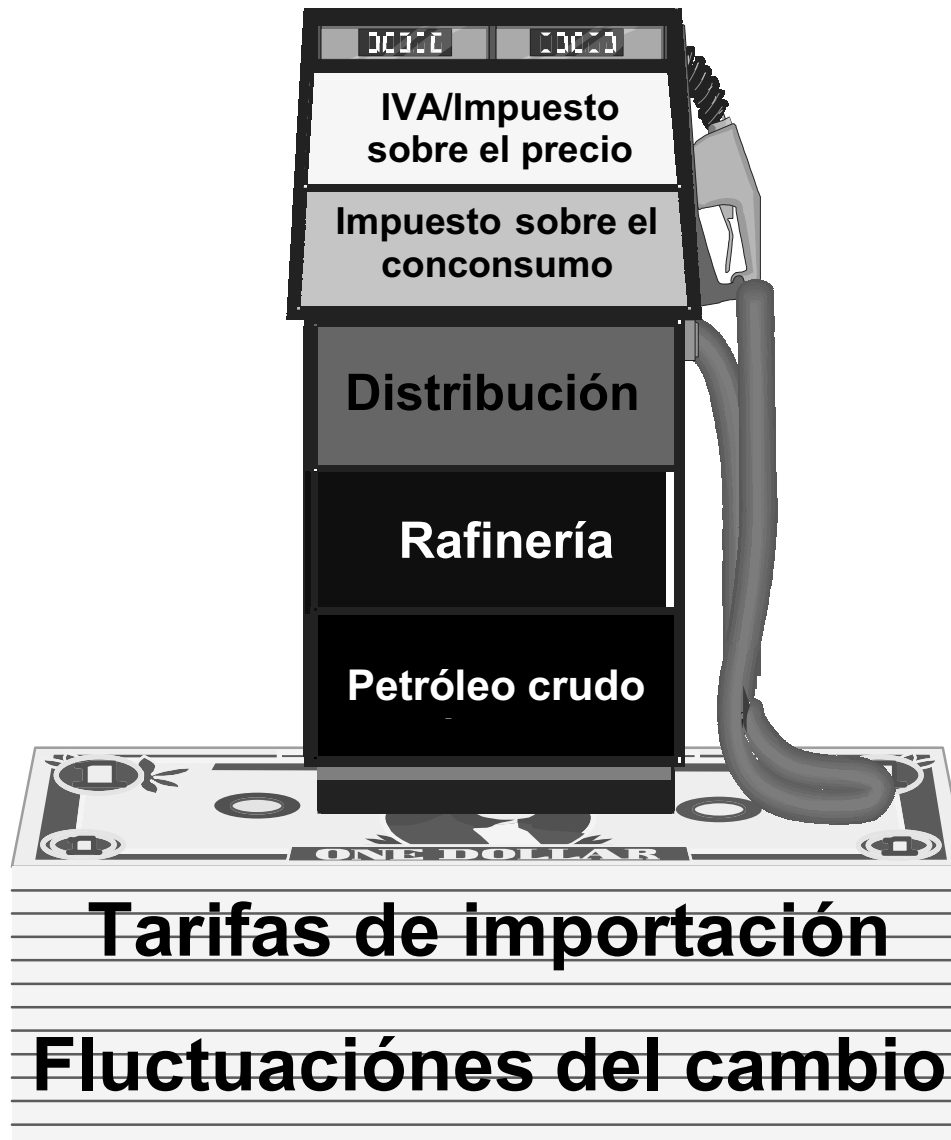
? 11 otros países



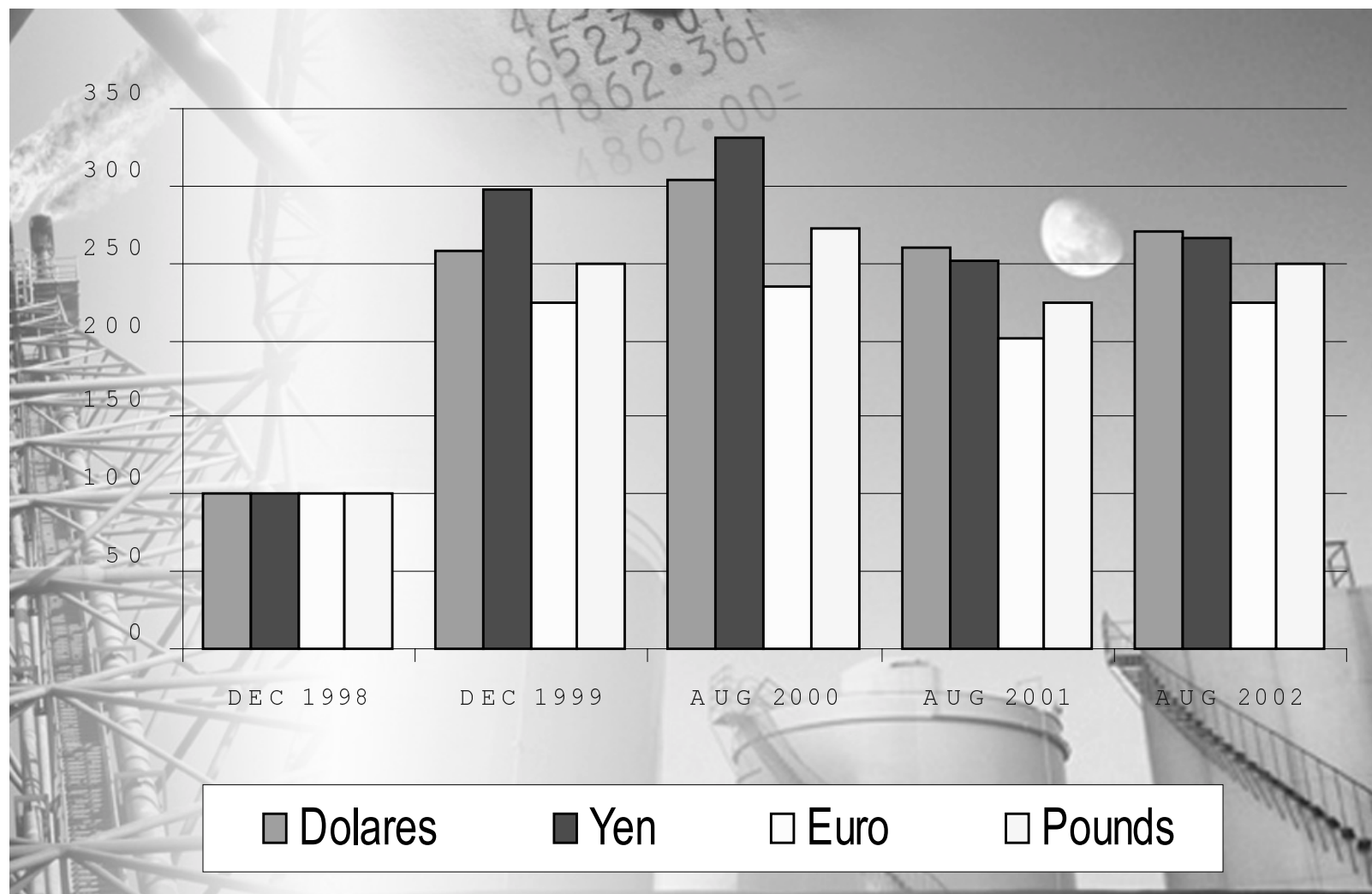
Nota: Los países de America Latina están incluidos con el acuerdo especial de OLADE.



Composición del precio de un litro de gasolina

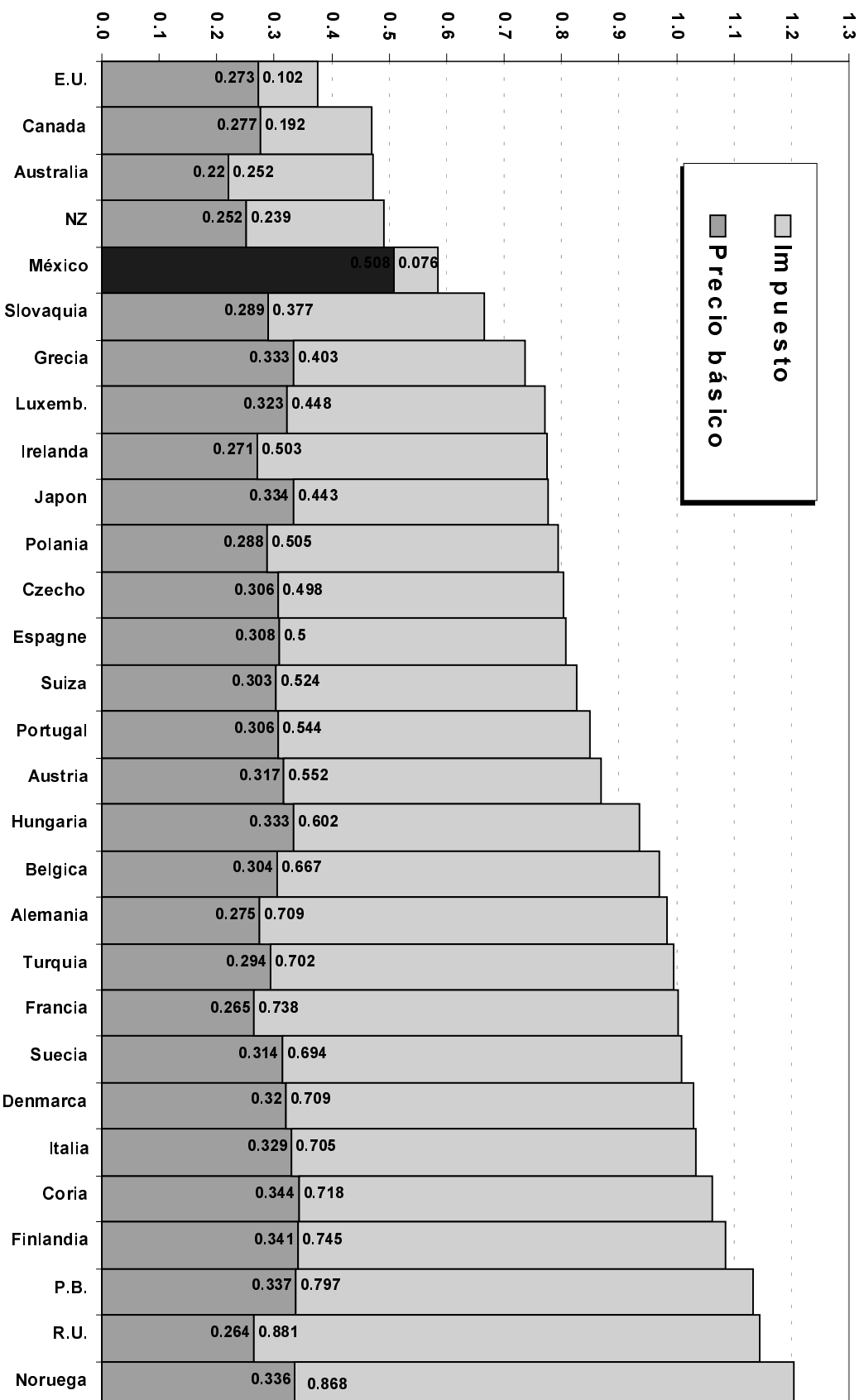


Impacto del tipo de cambio sobre el componente de petróleo crudo en los precios al consumidor



Nota: Precios de mercado libre de Brent, 1998=100.

Precios e impuestos de Gasolina, 3Q2002 (US\$ por litro)

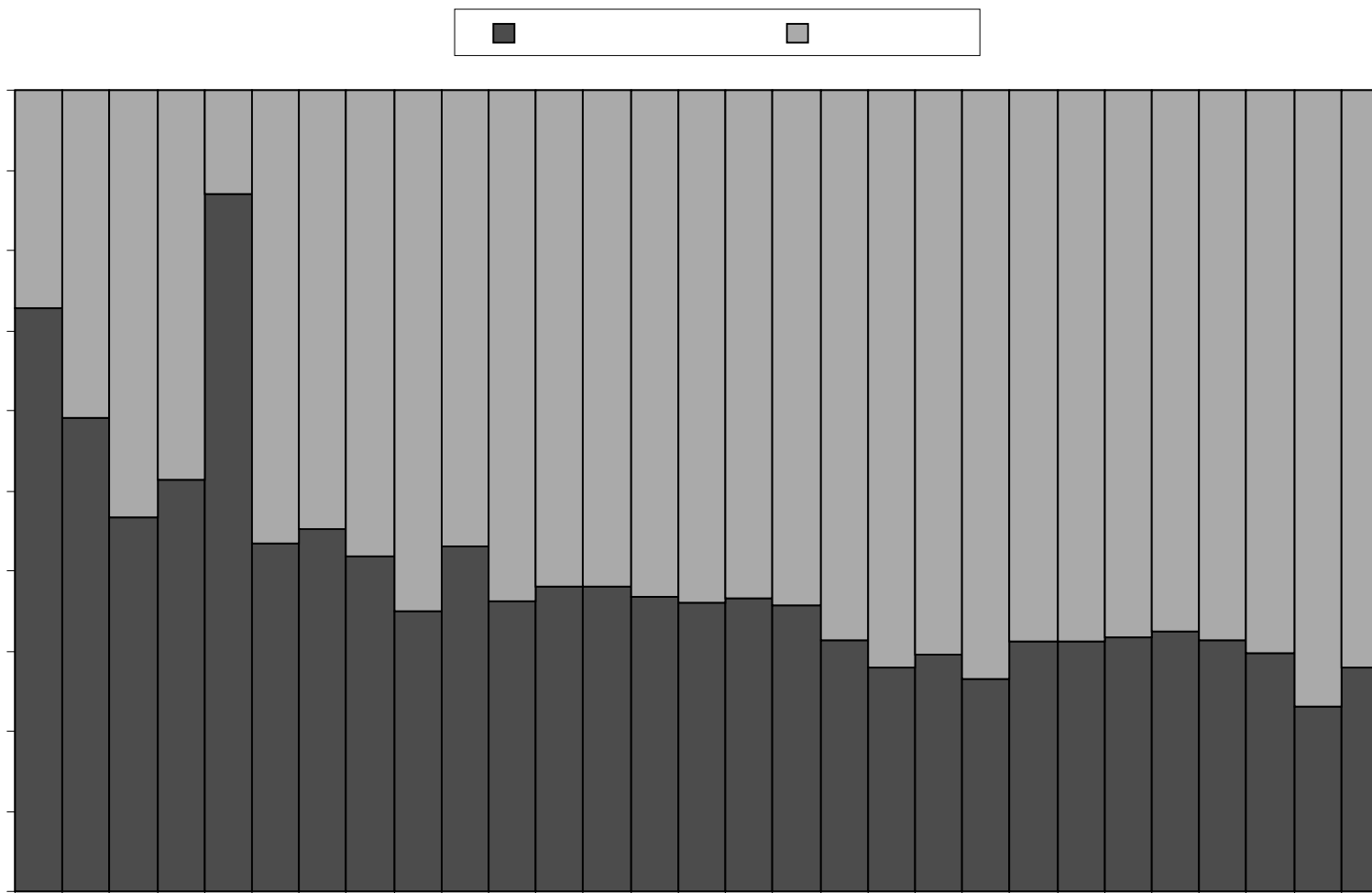


Fuente: IEA, *Energy Prices & Taxes, 3rd Quarter 2002.*



Precios e impuestos de gasolina, 3Q2002

(porcentaje)

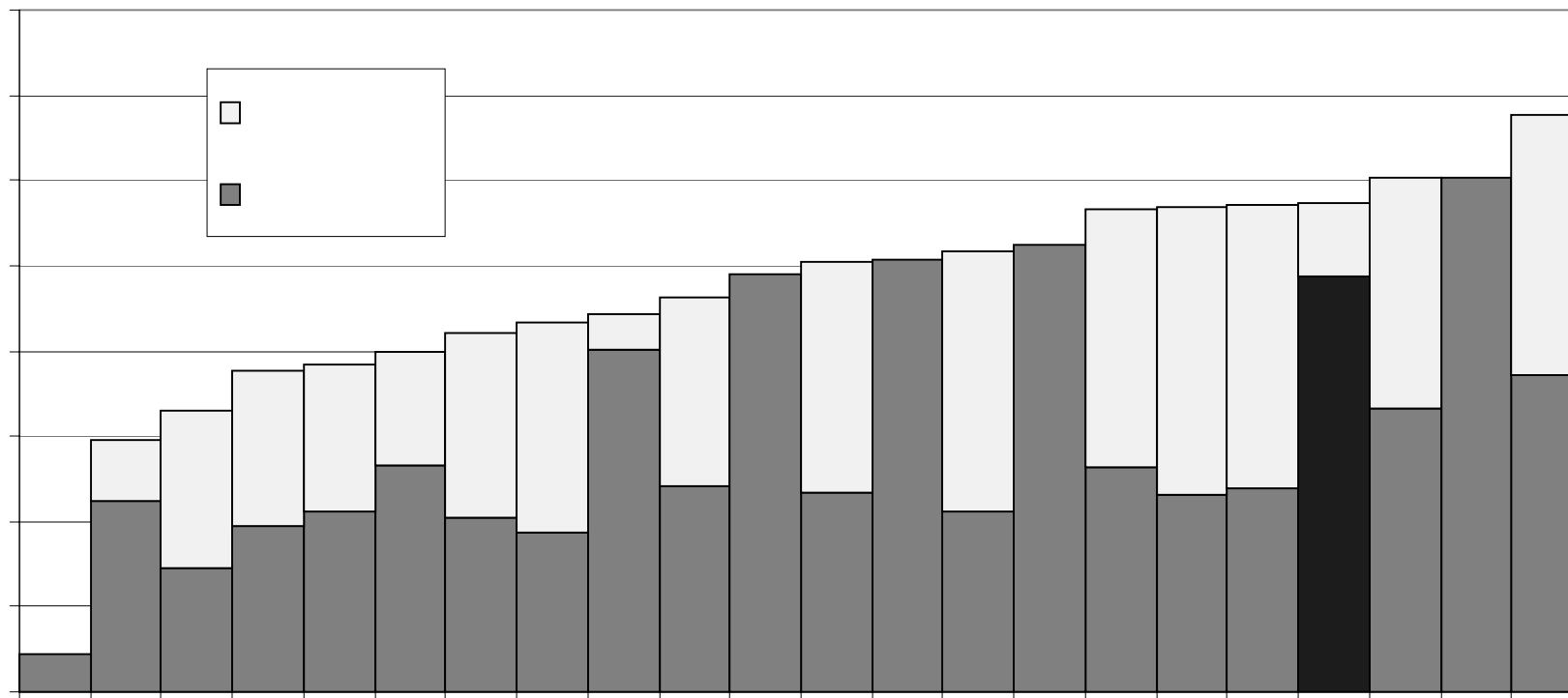


Fuente: IEA, *Energy Prices & Taxes, 3rd Quarter 2002.*



Precios e impuestos de gasolina, 3Q2002

(\$ por litro)

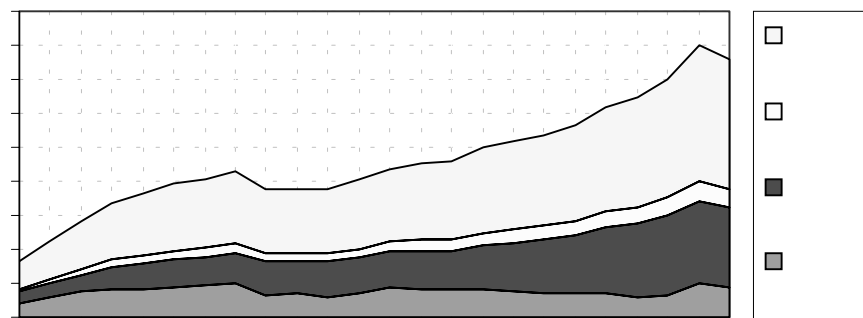
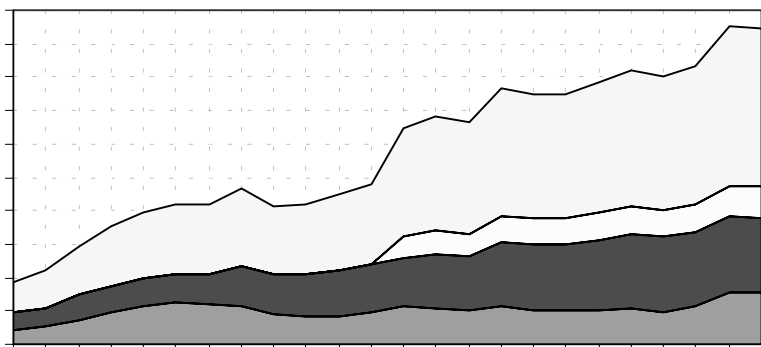
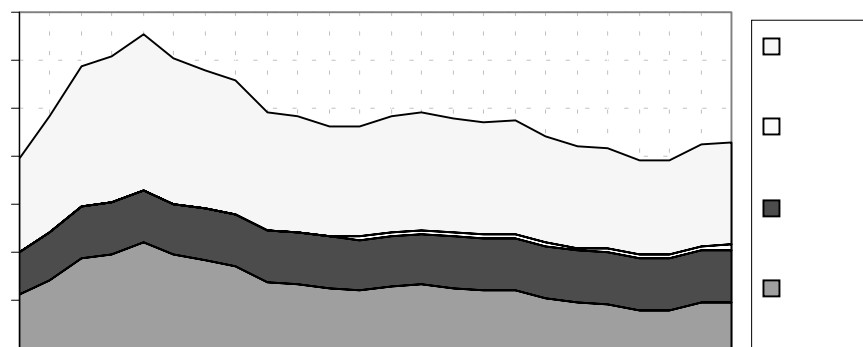
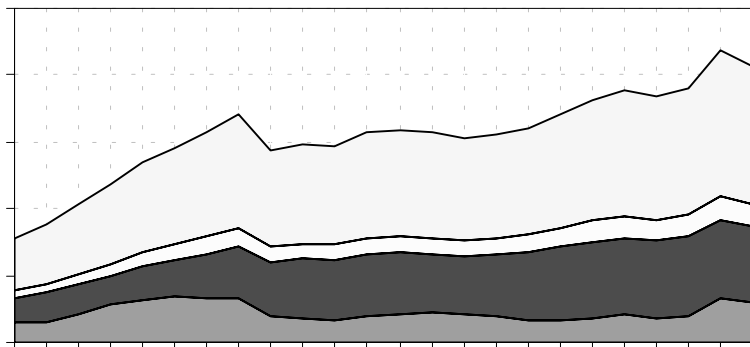


Fuente: OLADE, promedio de los precios de referencia.

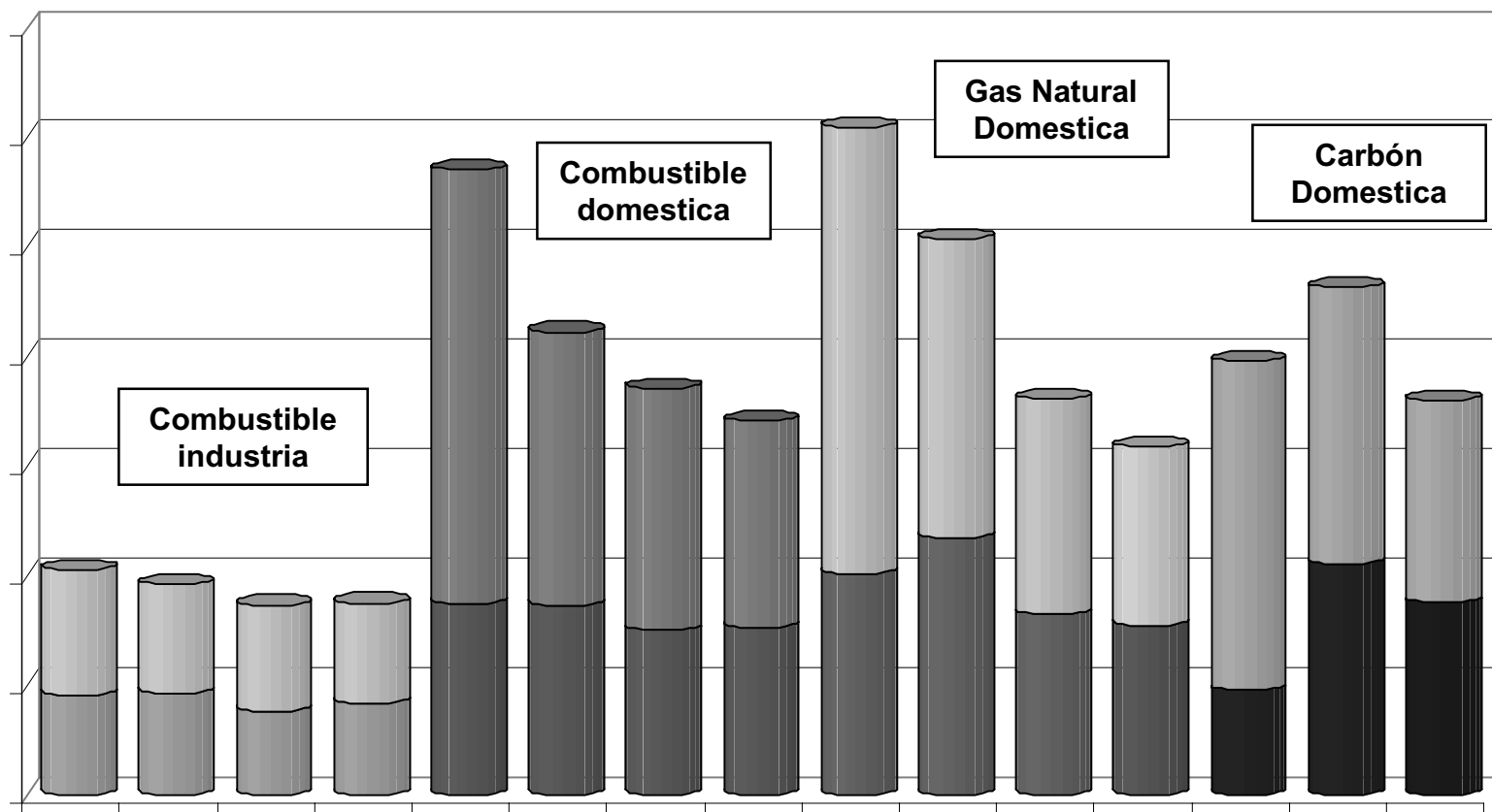


Componentes de los precios 1978-2001

(moneda nacional por litro)



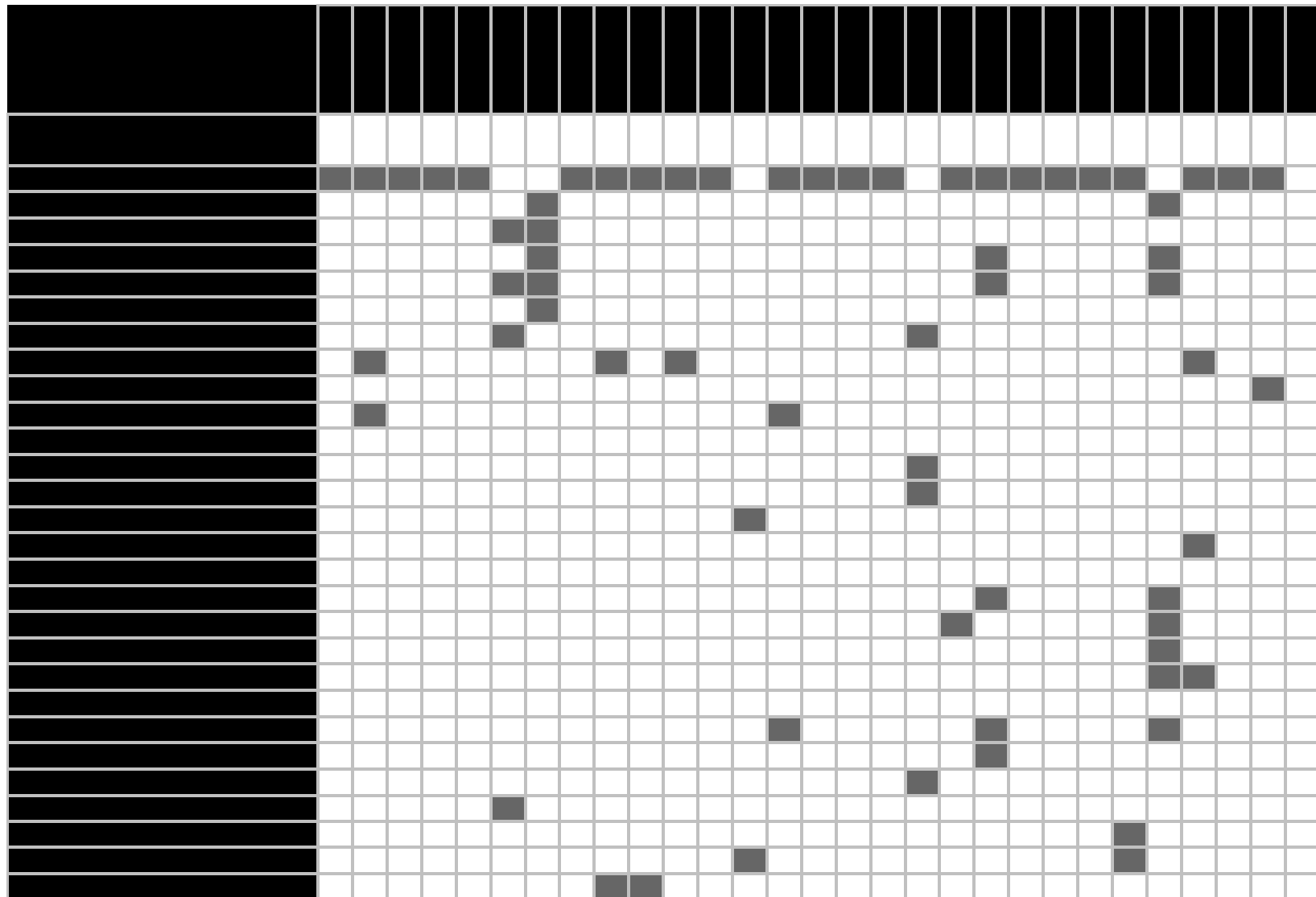
Precio básico e impuestos de los combustibles, 2000 (\$ / tep)



Fuente: IEA, *Energy Prices & Taxes 3rd Quarter 2002*.



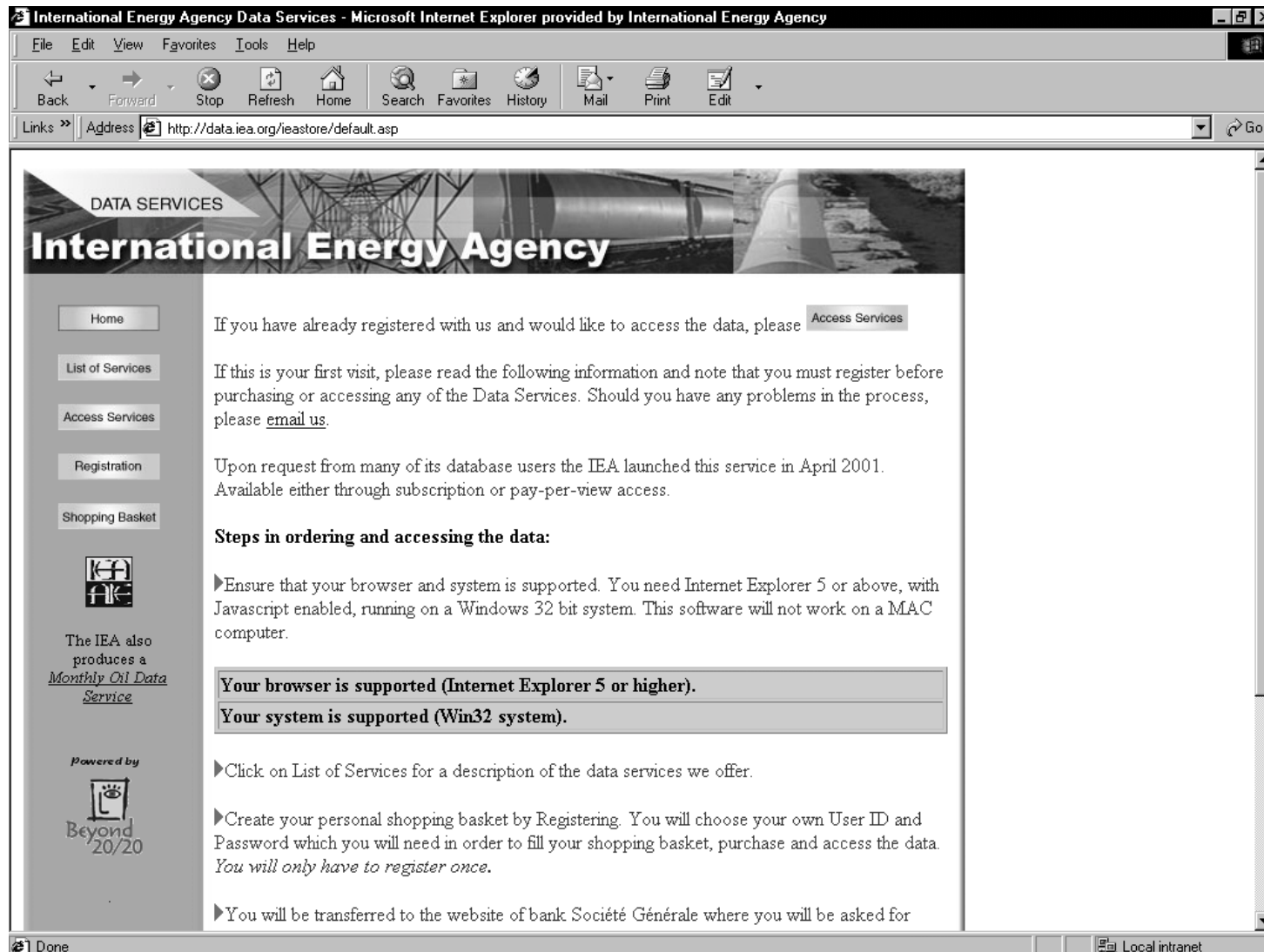
Cuales son los impuestos sobre el consumo



Fuente: IEA, *Energy Prices & Taxes 3rd Quarter 2002*.



IEA Online Data Service



The screenshot shows a Microsoft Internet Explorer window with the title "International Energy Agency Data Services - Microsoft Internet Explorer provided by International Energy Agency". The address bar shows "http://data.iea.org/ieastore/default.asp". The website features a navigation menu on the left with links: Home, List of Services, Access Services, Registration, and Shopping Basket. The main content area includes a header "DATA SERVICES" and "International Energy Agency". The text explains that users must register before accessing data services. It lists the steps in ordering and accessing the data: ensuring browser and system support (Internet Explorer 5 or higher, Win32 system), clicking on List of Services, creating a personal shopping basket by registering, and being transferred to the bank Société Générale website.

International Energy Agency Data Services - Microsoft Internet Explorer provided by International Energy Agency

File Edit View Favorites Tools Help

Back Forward Stop Refresh Home Search Favorites History Mail Print Edit

Links » Address http://data.iea.org/ieastore/default.asp Go

DATA SERVICES

International Energy Agency

Home

List of Services

Access Services

Registration

Shopping Basket

If you have already registered with us and would like to access the data, please [Access Services](#)

If this is your first visit, please read the following information and note that you must register before purchasing or accessing any of the Data Services. Should you have any problems in the process, please [email us](#).

Upon request from many of its database users the IEA launched this service in April 2001. Available either through subscription or pay-per-view access.

Steps in ordering and accessing the data:

- Ensure that your browser and system is supported. You need Internet Explorer 5 or above, with Javascript enabled, running on a Windows 32 bit system. This software will not work on a MAC computer.

Your browser is supported (Internet Explorer 5 or higher).

Your system is supported (Win32 system).

- Click on List of Services for a description of the data services we offer.
- Create your personal shopping basket by Registering. You will choose your own User ID and Password which you will need in order to fill your shopping basket, purchase and access the data. *You will only have to register once.*
- You will be transferred to the website of bank Société Générale where you will be asked for

The IEA also produces a [Monthly Oil Data Service](#)

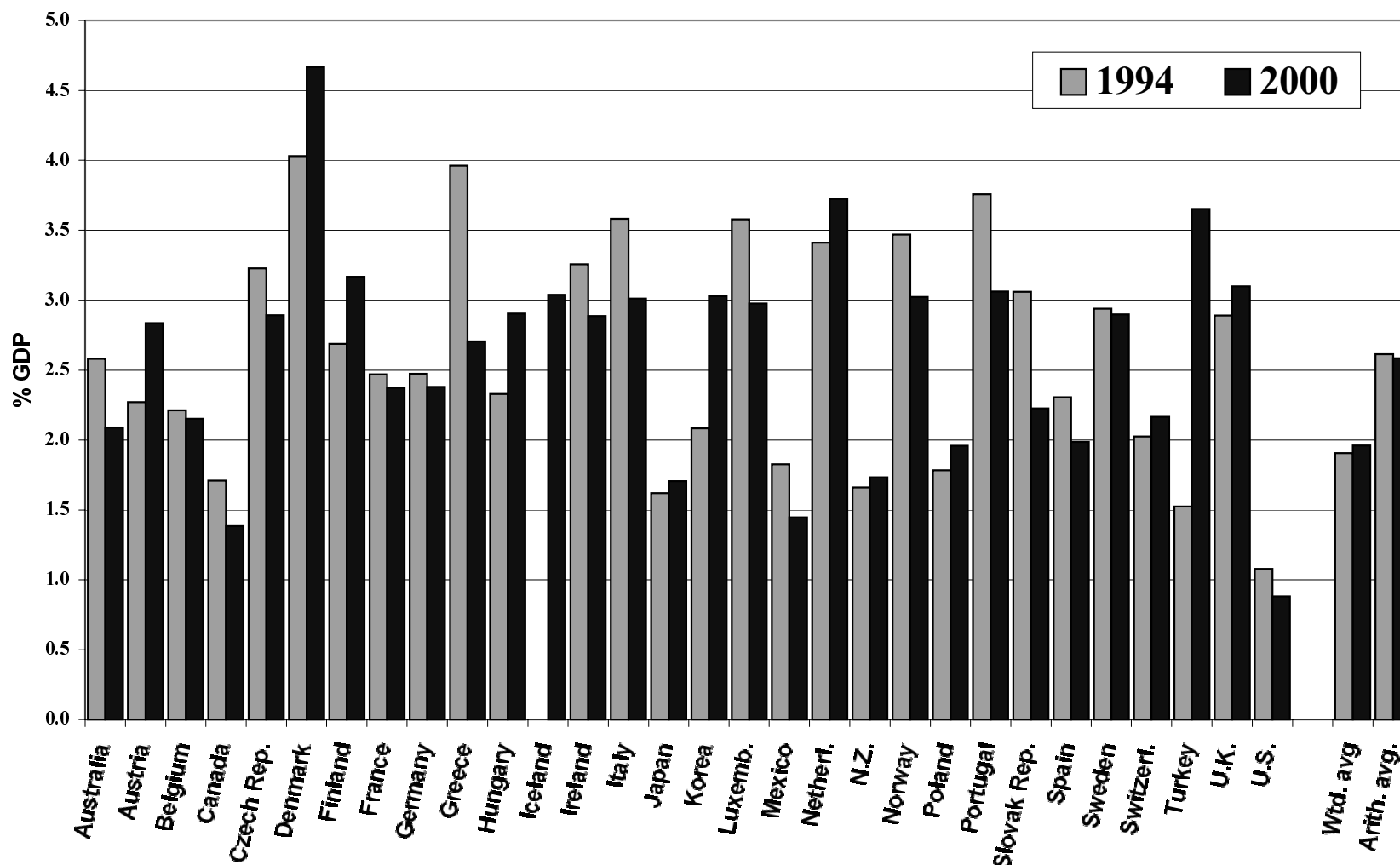
Powered by

Beyond 20/20

Done Local intranet



Ingresos de los combustibles fossiles *(por ciento del PIB)*

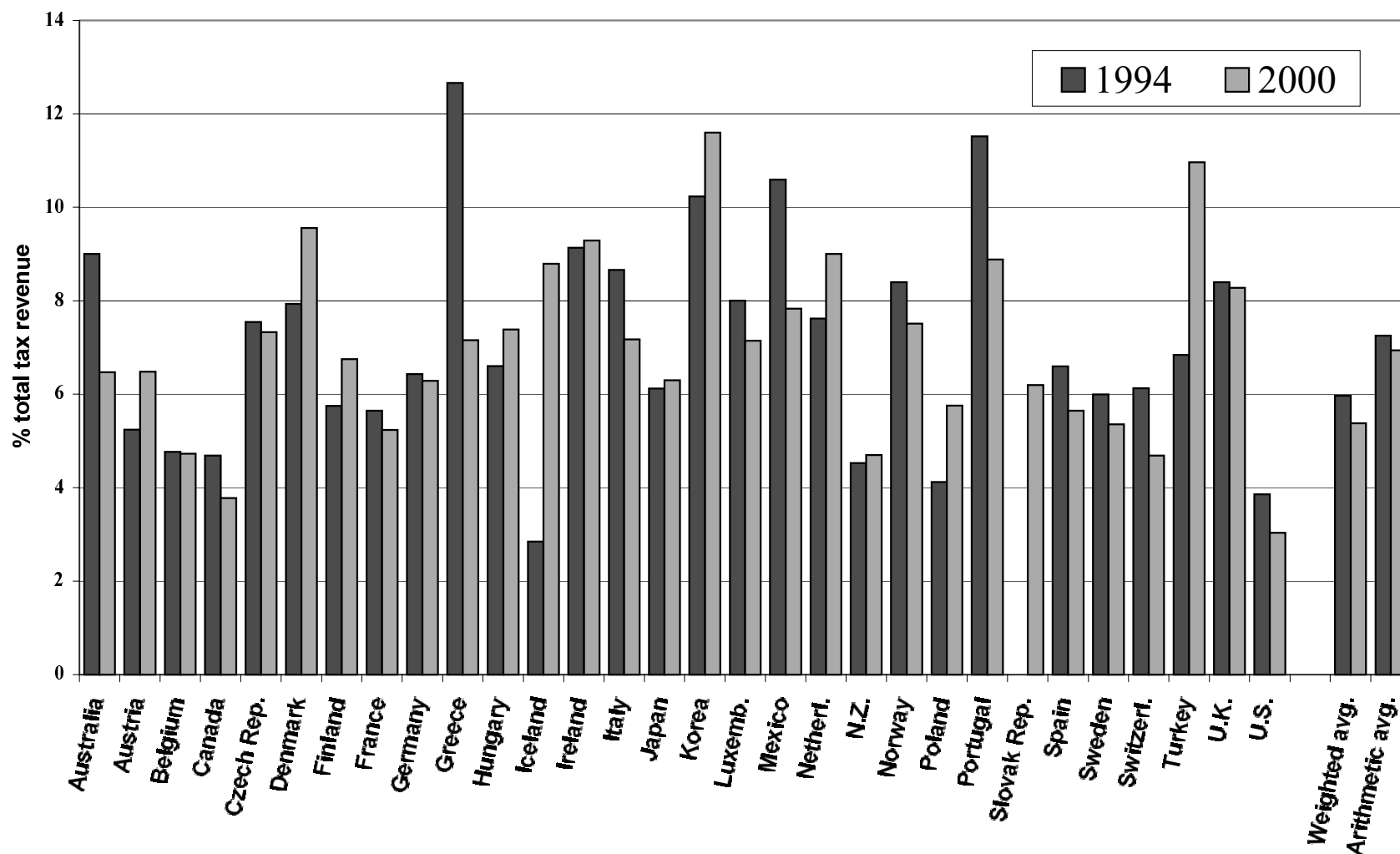


Fuente: OECD, *Environmentally Related Taxes in OECD Countries*, 2001.



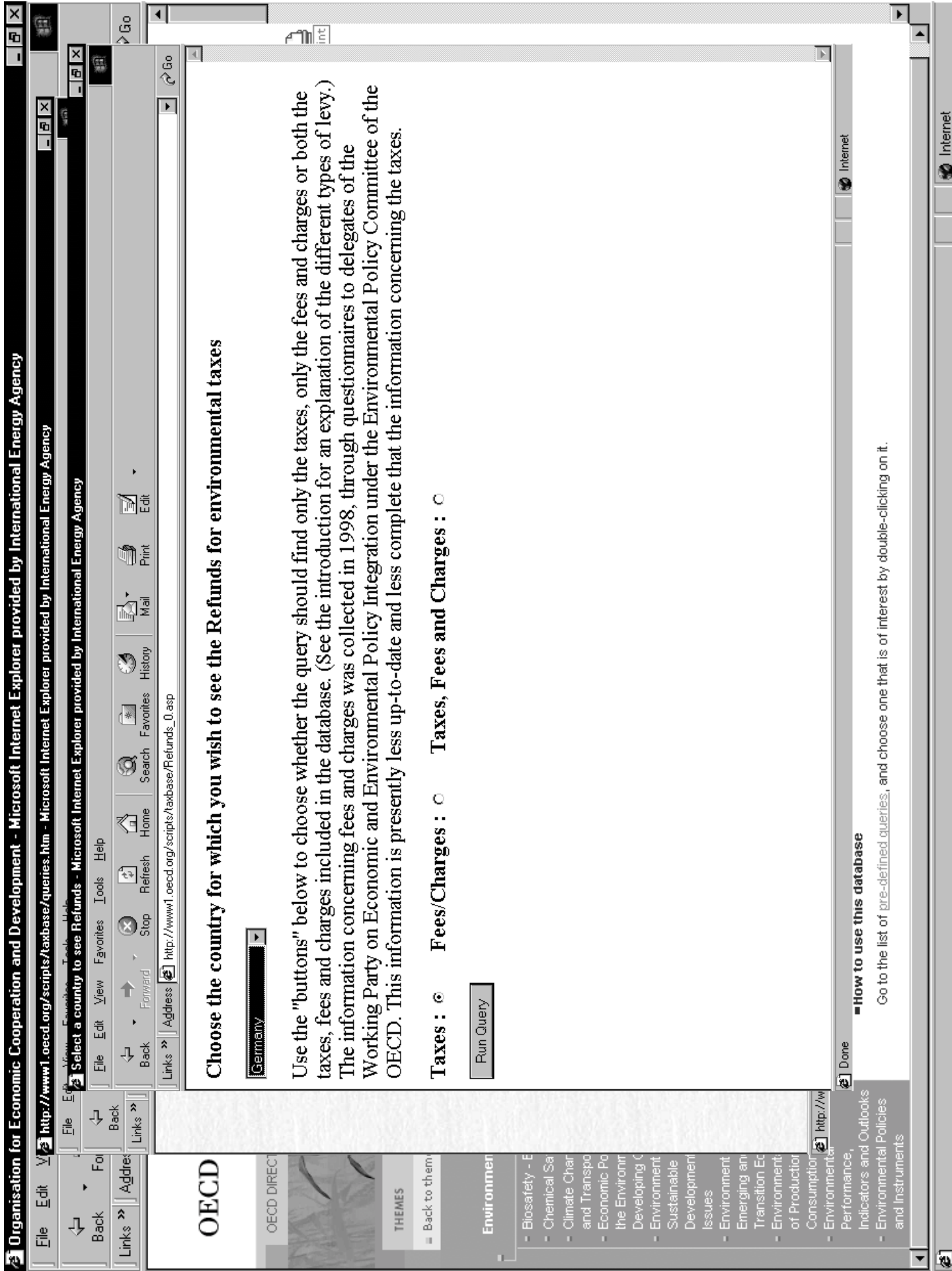
Ingresos de los combustibles fossiles

(porcentaje de todas las rentas)



Fuente: OECD, *Environmentally Related Taxes in OECD Countries*, 2001.

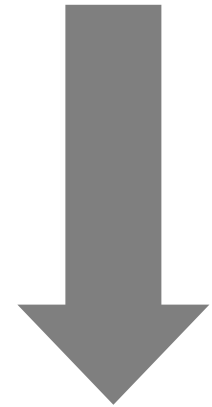




Removimiento de los subvenciones en los países del OCDE

Desde hace 20 años, los países del OCDE han reducido o eliminado los subvenciones directos o indirectos en un mudar general del parte gobierno lordo en los mercados energeticos:

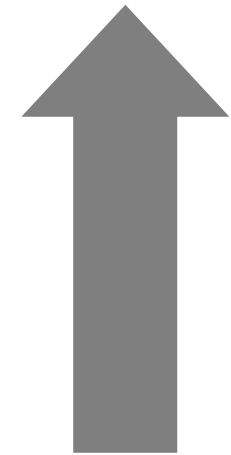
- *Corta en los concesiones directos y los pagos por los consumidores/productores*
- *Alzar el control de los precios*
- *Corta en la financia directo de programas RD&D*
- *Privatisación y dereglamentación en los companias energeticas*
- *Removimiento de los barreras de comercio*



Crecimiento de las subvenciones en los países del OCDE

Energías renovables

- *De 1999-2001, 20 sur 26 de los países AIE introdujeron incentivos financieros o subvenciones que promueven las energías renovables.*
- *14 de los países AIE subvencionan la producción eléctrica por las energías renovables con aranceles de alimentación (“feed-in tariffs”)*



Impacto de los esquemas incentivos de la capacidad de las instalaciones energía viento en Europa

Fuente: Wind Power Monthly, *The Windindicator* (www.wpm.co.nz)



Resultados sumarios de los casos estudiado del OCDE/AIE sobre la removimiento de los subvenciones energeticas

Nota: La definicion de los subvenciones son muy diferente, endonces no se puede comparan estrictemente los resultados. NQ = no se puede cantificar.

Fuente: OECD, *Reforming Energy and Transport Subsidies*, 1997.



File Edit View Favorites Tools Help

Back Forward Stop Refresh Home Search Favorites History Mail Print Edit

Links >> Address &SN=AUTO20017&SE=692&RN=0&MR=0&TX=1000ES=0&CSS=2&XP=&RF=CC+Web+Result&DF=CC+Web+Display&RL=0&DL=0&NP=2&ID=&MF=&MD=&TI=0&DT=

Go

Current status

Policy type In force

Sector Voluntary Agreements - "Strong"

Energy source Transport - Passenger

Milestones Framework Policy

Funding 2003/2004, 2009

Agency European Commission, DG Environment

Agency contact Unit C.1

URL europa.eu.int/

References

CC Description In April 2000, the European Commission formally adopted a carbon dioxide reduction agreement reached with groups representing the Korean and Japanese automobile manufacturers that formalises a voluntary agreement negotiated over the past two years. The agreement requires that all Japanese- and Korean-manufactured cars sold in Europe emit no more than 140 grams of carbon dioxide per kilometre as of 2009. It is equivalent to the voluntary agreement signed with the European Automobile Manufacturers' Association in 1998. This negotiated approach will ensure that, based on 1995 levels, the fuel consumption of all auto imports from the two Asian countries will drop by approximately 2% annually, which is equal to about 4 grams of carbon dioxide per kilometre per year. Moreover, indicative interim targets for 2003/2004 have been set.

CC Target

CC Energy savings

CC Emissions reduction

Related policies EU/Japanese & Korean car manufacturers agreement

Done
Union

integrated action for the promotion of
urban transport

Outreach
RD&D

Renewables

Conclusiones

Los países del OCDE tienen sectores energeticas muy diferentes. Los factores que influyen las politicas de precios de los combustibles son:

- 👉 **Proximidad e acceso al recursos**
- 👉 **Estructura económica** • **Nivela de liberalización**
- 👉 **Modelo de consumo** • **Constreñimientos geográfico**
 • **Desarrollo territorial**
- 👉 **Fuerza de los pasillos de petroleo e
transporte**
- 👉 **Objetivos medio ambiente (nivela, utilidad)**



Vía Adelantado

Comparaciones e cooperación internacional es importante para apreciar problemas corriente pero las respuestas eran sobre al “capital” energetica nacional e regional.



Tendencia en los paises de U.E. convergidan causa de los regulaciones pero hay muchas temas sensible causa de diferencias grandes en los sistemas de impuestos existan



‘Capital’ nacional e regional esencial

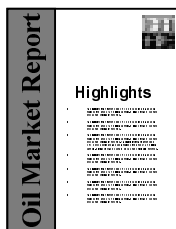
•Célula combustible

Joint Oil Data Transparency Initiative



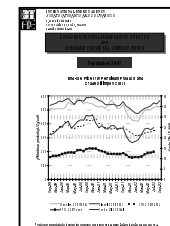
**70 países participantes, representan 91%
de la producción de petróleo mundial e 93%
de la consumación de petróleo mundial**



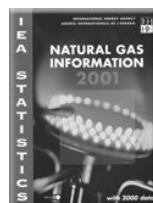
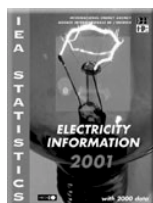
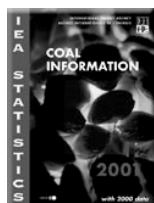


Oil Market Report

Monthly Internet Price Memo



Energy Prices & Taxes



Annual Information Series

Energy Policy Country Reviews



PARA SABER MAS

International Energy Agency
www.iea.org

IEA World Energy Outlook
www.worldenergyoutlook.org

IEA Latin American Programme
www.iea.org/about/nmclatam.htm

IEA Energy Policy Reviews
www.iea.org/public/reviews/index.htm

Joint Oil Data Exercise
www.oil-data-transparency.org

IEA Online data service
data.iea.org

IEA Environmental Policies and Measures Database
www.iea.org/envissu/pamsdb/pamsdb.htm

OECD Environmentally-Related Taxes Database
www.oecd.org/env/tax-database

EU - Council of Europe
www.consilium.eu.int/en/summ.htm

