

# El Departamento de Fiscalización: una herramienta de control del transporte en Santiago de Chile. Resultados concretos

San Salvador, El Salvador  
28-30 de julio de 1999

**Silvio Albarrán Albán**  
**Departamento de Fiscalización**

Santa Beatriz 191, Comuna de Providencia,  
Santiago de Chile. Teléfono: 235 12 79  
E-mail: [silvioal@mtt.cl](mailto:silvioal@mtt.cl)



Ministerio de Transportes  
y Telecomunicaciones



# Chile



Sudamérica



CHILE

Santiago

Océano Pacífico



# Chile



- 14.500.000 Habitantes
- Ingreso per cápita: US\$ 5.000 Fondo Monetario Internacional
- País con Alto Nivel de Primacía Urbana

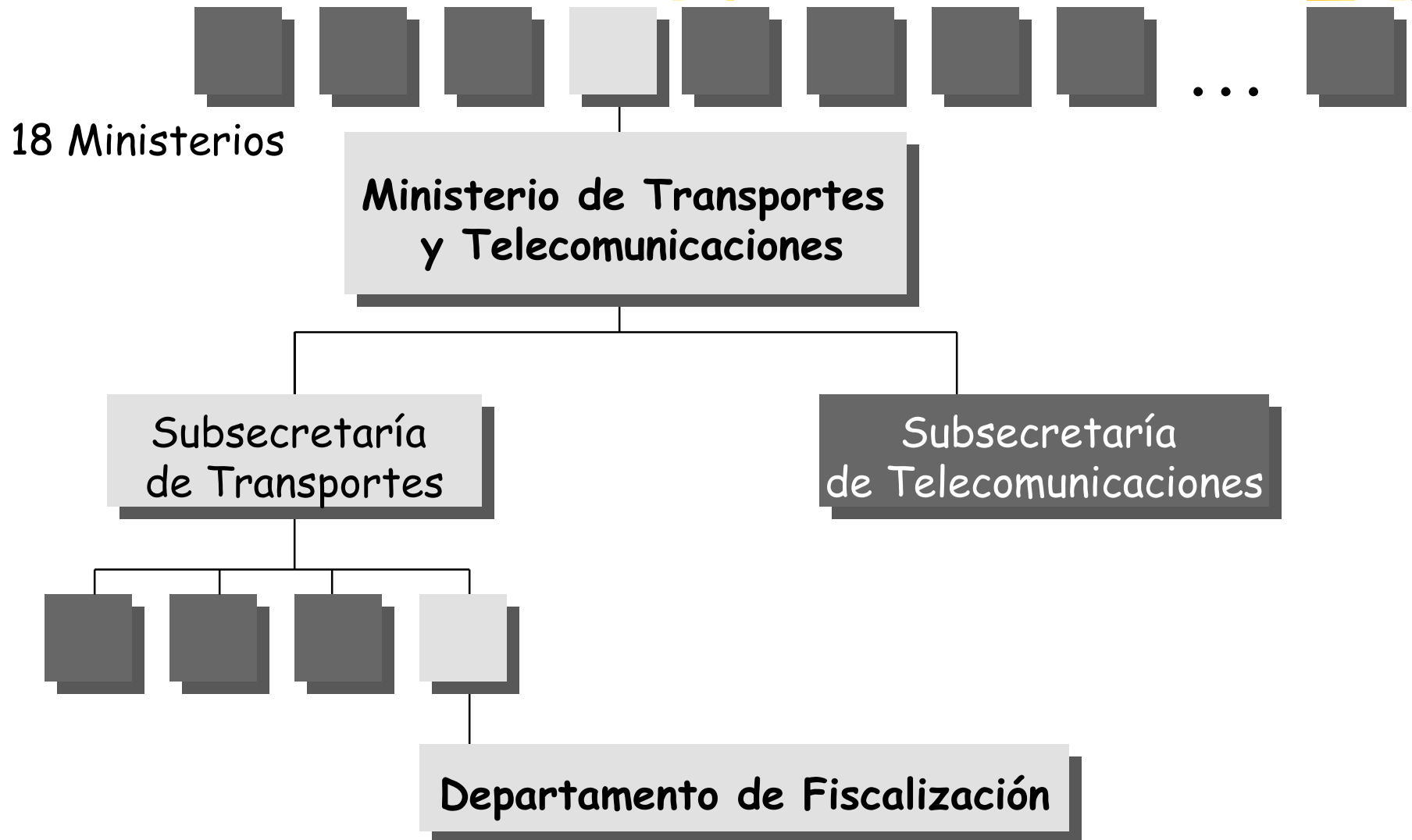
## 3 Áreas Metropolitanas

- Santiago 5.000.000 Habitantes
- Valparaíso 600.000 Habitantes
- Concepción 600.000 Habitantes
- Tasa de Desempleo: 9 - 10 %
- Meta Inflacionaria 1999: 4,3 %
- Fuerza Laboral en el Mercado Formal: 75-80%
- Crecimiento del Producto 1998: 3,4%
- Promedio del crecimiento en los últimos 10 Años: 7,6%

# Conceptos elementales

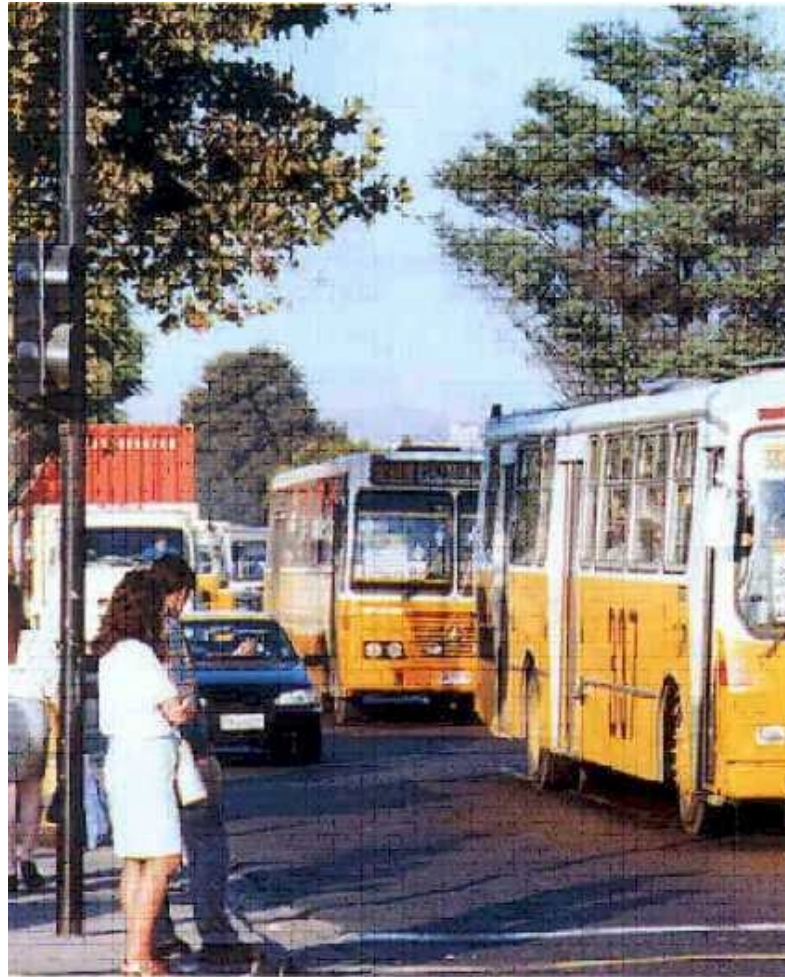
- Los servicios de transporte deben desarrollarse dentro de una estructura de **mercado competitivo**, con participación fundamental del **sector privado**. En este escenario corresponde al Estado un rol regulador, normador y reglamentario, responsable de posibilitar y estimular una competencia sana, además del desarrollo orgánico y armonioso de la actividad, atendiendo al resguardo del bienestar y seguridad de los usuarios.
- La Ley fundamental de Chile se basa en una serie de principios entre los cuales se encuentra el principio de **subsidiariedad** y reconoce, entre otros derechos, el de la **libre empresa o empresa privada**.
- Asimismo, es obligación del Estado adoptar un rol **subsidiario** sobre la prestación de servicios, en el momento en que las condiciones de mercado lo sugieran.

# Gobierno Chileno



# enero 1993

- ¿quién controla los servicios licitados?



# enero 1993

- ¿quién controla los servicios licitados?



Departamento de Fiscalización



# febrero 1993

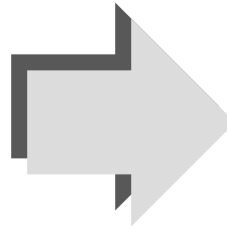
- ¿quién controla las Plantas de Revisión Técnica?





# febrero 1993

- ¿quién controla las Plantas de Revisión Técnica?



Departamento de Fiscalización

Emisiones Contaminantes

# Una externalidad importante de las fuentes móviles

invierno y otoño  $7^{\circ} < ^{\circ}\text{C} < 20^{\circ}$

+

escasa ventilación

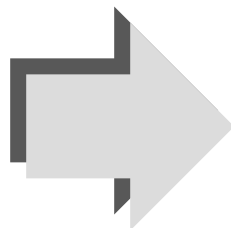
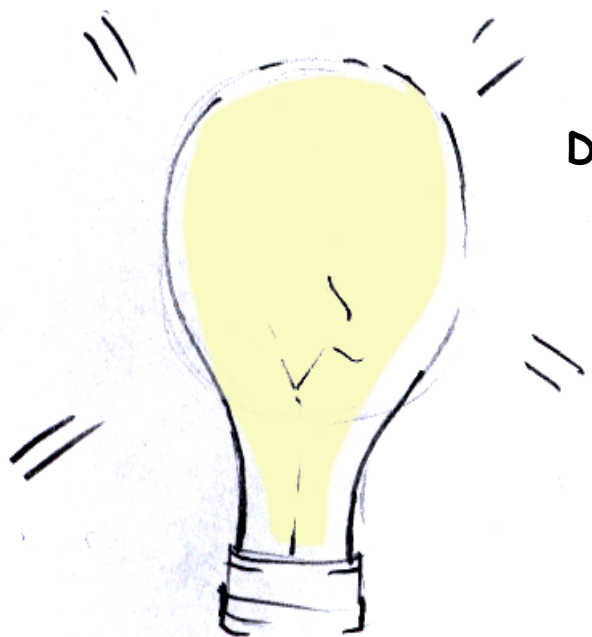
---

=





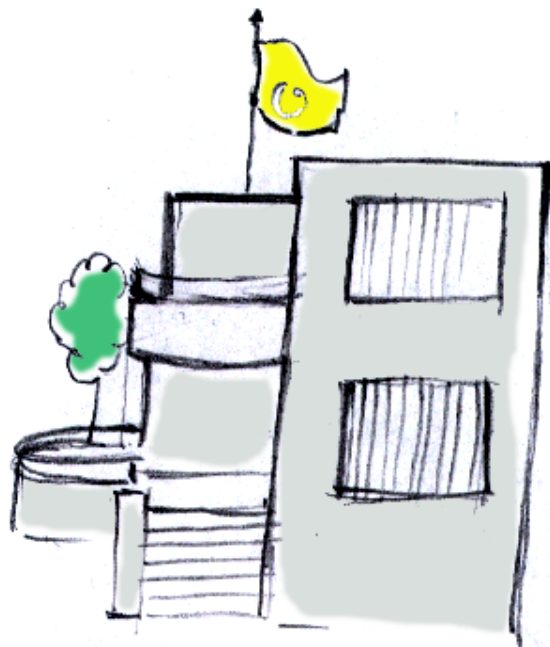
**Comisión Especial para la  
Descontaminación de la R.M.  
(Hoy CONAMA)**



**Departamento de Fiscalización**

# mayo 1993

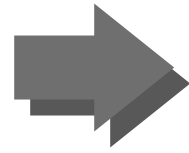
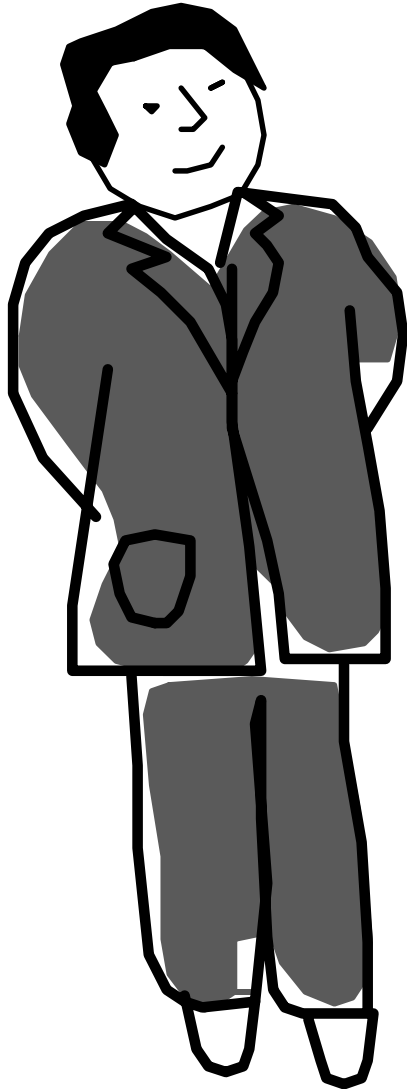
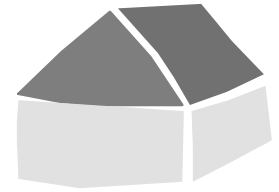
---



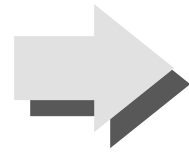
Departamento de Fiscalización

- 1** Control de Calidad de los Servicios de Transporte Público.
- 2** Control de Calidad del Funcionamiento de las P.R.T.
- 3** Control de Emisiones de Fuentes Móviles.

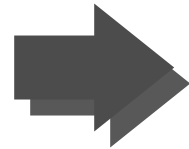
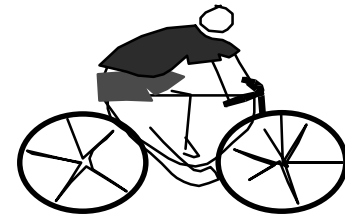
# Nuevos Rasgos de Organización



Transparencia



Eficiencia



Interacción



# Departamento de Fiscalización

## Funciones

### 1.- Control de Calidad sobre:

- Servicios de Transporte Público.
- Plantas de Revisión Técnica.
- Emisiones de todo tipo de vehículos.





# Departamento de Fiscalización

## Funciones



### 2.- Acoger Denuncias Por:

- Humos visibles de fuentes móviles.
- Calidad de Servicio del Transporte Público.
- Calidad de servicio ofrecido por las P.R.T.

**fonoAcción 236 2222**  
**www.enaccion.cl**

# Departamento de Fiscalización

## Funciones

3. (i) Investigar, (ii) comprobar, (iii) sancionar las denuncias realizadas por la comunidad.

(i)



(ii)

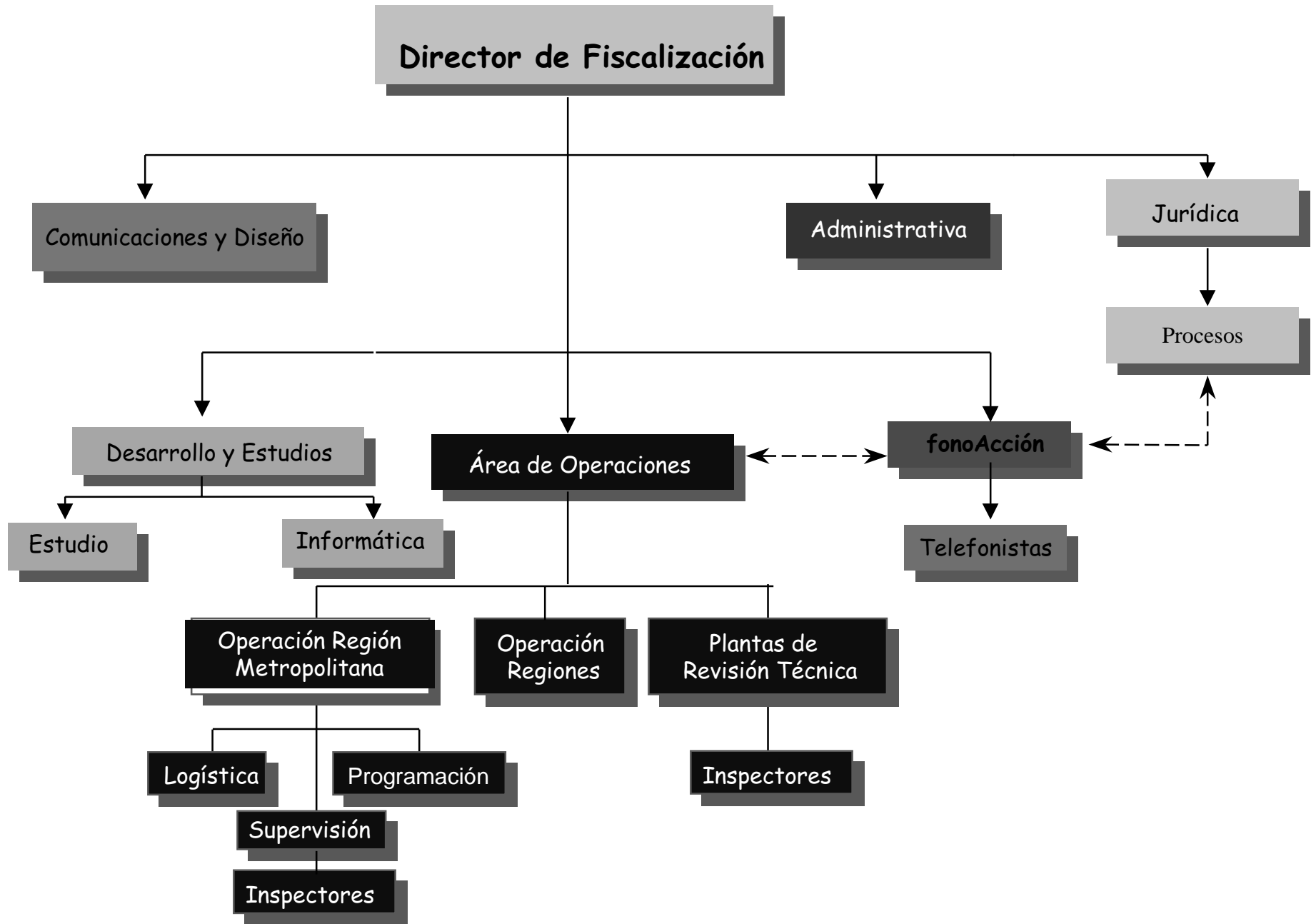


(iii)



4. Retroalimentar la función normativa de la Subsecretaría de Transportes.





## Departamento de Fiscalización

# Presupuesto Anual

1994 → US\$ 1.352.000

1995 → US\$ 1.804.000

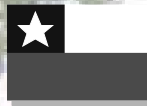
1996 → US\$ 1.739.000

1997 → US\$ 1.812.000

1998 → US\$ 2.248.000

1999 → US\$ 2.340.000

2000 → US\$ 2.700.000



# Logros concretos de la experiencia chilena



MTT Departamento de Fiscalización

# Resultados concretos

## ■ Emisiones vehiculares

- Estadísticas confiables
- Cambios normativos
- Cambio en método de medición  
(partículas más pequeñas y peligrosas)





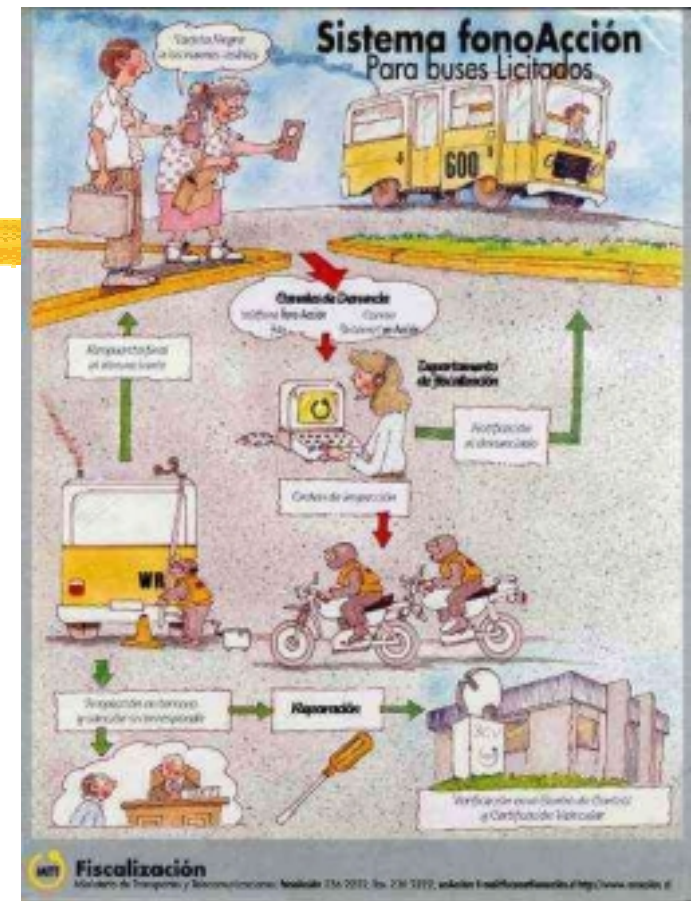
# Resultados concretos

## Emisiones vehiculares

- Cambios de conducta

	Rechazos	
	antes	después
Buses	27%	10%
Camiones	35%	15%

\*Restricción al uso comercial del vehículo



# Resultados concretos

## ■ Transporte escolar:

- Cambio normativo {
  - Más seguridad
  - Más comodidad



# Resultados concretos



## ■ Transparencia de mercado:

- Informe sobre calidad de emisiones por marca y modelo
- Informe sobre eficacia de las sanciones (judiciales y administrativas)
- Estadística de operaciones del sistema de transporte público
- Informe sobre la informalidad en el Transporte público de Santiago (3%)

# Resultados concretos

## ■ Trabajar en comunidad

- Campañas publicitarias
- Participación ciudadana



# Resultados concretos



## ■ fonoAcción:

- Atención de consultas
- Recepción de quejas
- Respuesta a las quejas

120.000 denuncias

Respondiendo al 95%  
de las denuncias  
verificables

# Resultados concretos



## ■ Actor ambiental reconocido

- Gran despliegue durante episodios críticos
- Presencia en medios



# Resultados concretos

## Plantas de Revisión Técnica

- Plantas automatizadas
- Tiempos de espera menores
- Calidad en la entrega de la información
- Menos anomalías en el sistema



# Los Próximos Pasos

- i) Informe por Marca y Modelo: emisiones seguridad
- ii) Fortalecer la Difusión.
- iii) Investigación ..... tecnológica para el Control (Remote Sensing).
- iv) Canalizar los recursos de acuerdo con los intereses de los usuarios.
- v) Identificación de recursos o herramientas que permiten aumentar los costos de la sanción, con el fin de obtener efectos específicos.(Cambio de conducta)
- vi) Certificación del Departamento



# FIN



Por un transporte eficiente, seguro y menos contaminante